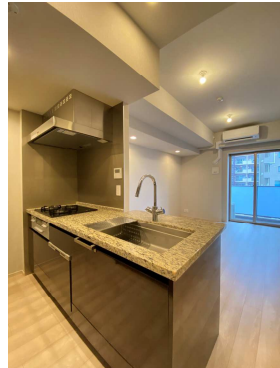
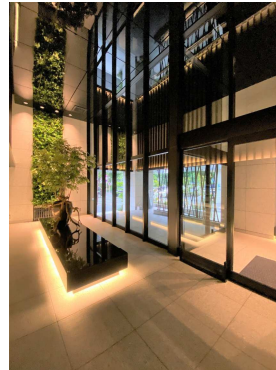
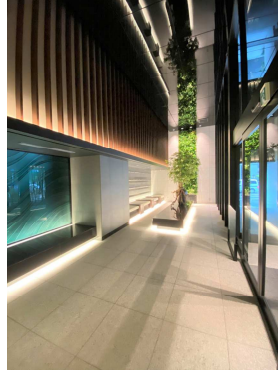


2020年2月 野村不動産の新築分譲賃貸マンション 南阿佐ヶ谷駅徒歩1分

PROUD
MINAMI
ASAGAYA

プラウド南阿佐ヶ谷



【508号室】
170,000円
管理費10,000円

内見可能



【物件概要】

- 物件名/プラウド南阿佐ヶ谷
- 所在地/東京都杉並区成田東4-39-10
- 交通/東京メトロ丸の内線 『南阿佐ヶ谷』駅徒歩1分
JR中央・総武線『阿佐ヶ谷』駅徒歩9分
- 構造/鉄筋コンクリート造 地上14階 地下1階建
- 所在階/5階
- 完成/2020年2月
- 面積/41.04㎡ (洋約4.5帖 LDK約11.7帖)
- 間取り/1LDK
- 方位/北西
- 入居可能日/7月中旬予定

【賃貸条件】

- 敷金/1ヶ月
- 礼金/1ヶ月
- 契約期間/2年間
- 更新料/1ヶ月
- 解約予告/1ヶ月前
- 鍵交換費用/
- 火災保険料/24,000円 (地震保険含む、2年間)
- 保証会社加入必須 (エルズサポート 居住用)
初回保証料 - 総賃料の50%
月額保証委託料 800円 (引落開始月から)
※法人契約の場合、内容により代表者連帯保証人が
必要になります (大手法人は要相談) (更新料は無し)
- シード24ライト加入必須/10,000円+税 (2年間)
- 退去時/・室内清掃費(50,000円+税)及び原状回復費用
・エアコン内部洗浄費用(1台につき10,000円+税)
- 自転車置き場 1台のみ 月額550円
- ※喫煙される場合は敷金プラス1ヶ月とします

SEED24 <シード24ライト>2年間 10,000円+税
シード24ライト ■水回り・ガラス・電気・ガス・鍵のトラブル対応■

【設備】

- オートロック/宅配BOX/エレベーター/エアコン(1基)
- /TVモニター付インターホン/独立洗面台/温水洗浄便座
- /3口ガスシステムキッチン(グリル付) /食器洗浄機
- /浄水器/デイスパーザー/室内洗濯機置場/浴室乾燥機/床暖房
- /防災トランクルーム(月額:500円※必ず付きます)

◇必要書類 契約者:個人/住民票・身分証明・収入証明 法人/会社謄本・印鑑証明 保証人:印鑑証明 ◇図面と現況が相違する場合は現況優先とさせていただきます。



東京都知事免許(5)第79207号(公社)東京都宅地建物取引協会会員

〒153-0043 東京都目黒区東山2-3-2 COM'S FORUM 6F
TEL:03-6451-0085 FAX:03-6451-0084
E-MAIL:contact@will-be.co.jp
株式会社ウィル・ビー 本部 毎週水曜日定休 担当:竹内

■広告掲載可■
1767_102

手数料 負担割合	貸主	借主	100%
手数料 配分割合	元付	客付	100%
取引形態:専任媒介			