

3駅3路線利用可能 東京ミッドタウン至近の好立地

208 : 69,000円
(管理費6,000円)



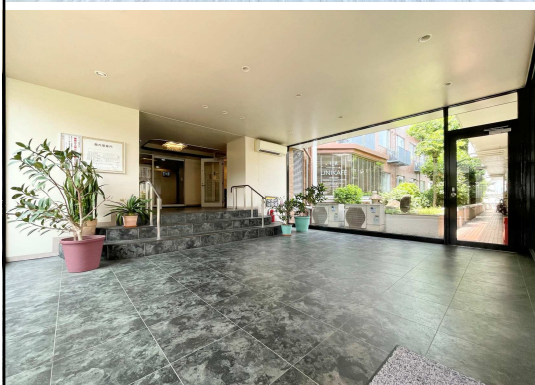
FORRENT
ROPPONGI UNI-HOUSE

【物件概要】

- 物件名/六本木ユニハウス
- 所在地/東京都港区六本木4-3-11
- 交通/日比谷線「六本木」駅 徒歩4分
南北線「六本木一丁目」駅 徒歩8分
千代田線「乃木坂」駅 徒歩12分
- 構造/鉄筋コンクリート造 地上6階 地下1階
- 所在階/2階
- 完成/1973年2月
- 面積/17.16㎡ (洋約7帖)
- 間取り/1R
- 方位/南東
- 入居可能日/即日

【賃貸条件】

- 敷金/1ヶ月 (償却1ヶ月)
- 礼金/0ヶ月
- ※事務所使用の場合/
賃料75,000円(+税)、管理費5,000円(+税)
敷金3ヶ月 礼金1ヶ月 (償却1ヶ月)
- 契約期間/2年間
- 更新料/1ヶ月
- 解約予告/1ヶ月前
- 火災保険料/19,000円
(地震保険含む、2年間)
- ※喫煙される場合は敷金プラス1ヶ月
- 保証会社加入必須 (エルズサポート 居住用)
初回保証料 - 総賃料の50%
年間保証料 - 10,000円
- ※法人契約の場合保証人必須 (大手法人は要相談)
- 給湯代が別途月額1,500円 (税込) ががかかります



POINT

- ・建物内コインランドリーあり
- ・カード式オートロック完備
- ・事務所、セカンドルーム向け

【設備】

- オートロック
- エアコン
- 住居者専用コインランドリー
- 光ファイバー (導入済み)
- 1口IHコンロ
- クローゼット
- 駐輪場・駐車場・バイク置場 (現在空き無し)

◇必要書類 契約者:個人/住民票・身分証明・収入証明 法人/会社簿本・印鑑証明 保証人:印鑑証明 ◇図面と現況が相違する場合は現況優先とさせていただきます。



〒153-0043 東京都目黒区東山2-3-2 COM'S FORUM 6F

TEL:03-6451-0085 FAX:03-6451-0084

E-MAIL:contact@will-be.co.jp

株式会社ウィル・ビー 本部 毎週水曜日定休 担当:成瀬

AD100
広告転載可能
■1139_208 ■

手数料 負担割合	貸主		借主	100%
手数料 配分割合	元付		客付	100%
取引形態:専任媒介				

東京都知事免許(5)第79207号(公社)東京都宅地建物取引協会会員