

**【物件概要】**

- 物件名/ロマーノ池尻
- 所在地/東京都世田谷区池尻2-22-3
- 交通/東急田園都市線「池尻大橋」駅 徒歩5分
- 構造/木造 地上2階建 ■所在階/2階
- 完成/1976年1月
- 面積/40.15㎡ (洋6帖 洋6帖)
- 間取り/2K ■方位/南
- 入居可能日/1月中旬予定

**【賃貸条件】**

- 敷金/1ヶ月 (償却1ヶ月)
- 礼金/1ヶ月
- 契約期間/2年間 (定期借家契約・再契約型)
- 再契約料/1ヶ月
- 解約予告/1ヶ月前
- 火災保険料/24,000円 (地震保険含む、2年間)  
(借家人賠償責任補償:2,000万円、個人賠償責任補償:2,000万円)

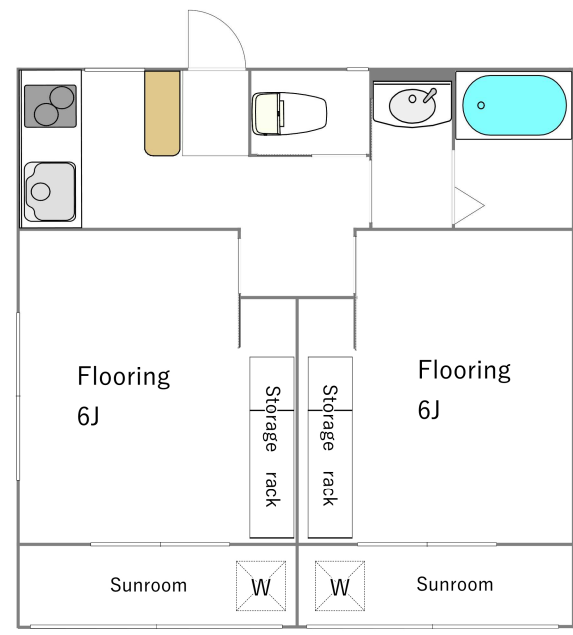
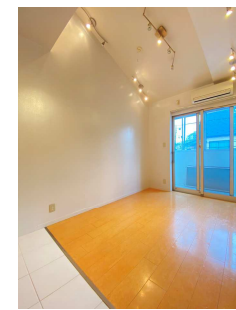
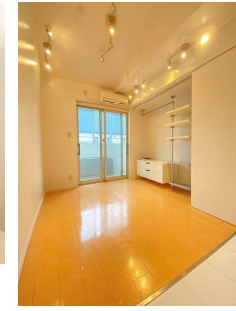
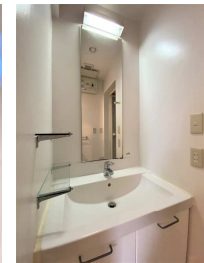
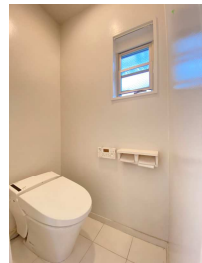
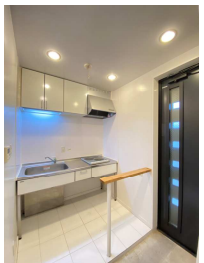
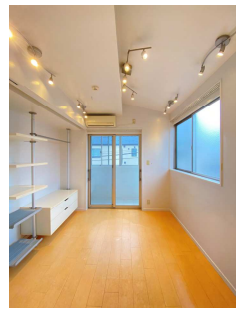
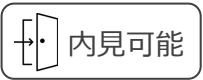
- 保証会社加入必須 (エルズサポート 居住用)
- 初回保証料 - 総賃料の50%
- 年間保証料 - 10,000円
- ※喫煙される場合は敷金プラス1ヶ月とします

◇必要書類 契約者:個人/住民票・身分証明・収入証明  
法人/会社謄本・印鑑証明 保証人:印鑑証明  
◇図面と現況が相違する場合は現況優先とさせていただきます。

FOR RENT

ROMANO  
IKEJIRI

[2W号室]  
123,000円  
管理費5,000円



ルームシェアのために  
生まれたお部屋...  
その名も  
「ロマーノ池尻」

- オートロック
- 温水洗浄便座
- 2口IHキッチン
- 独立洗面台
- 追い焚き機能付きバス
- エアコン (2基)
- 室内洗濯機置場 (2ヶ所)
- サンルーム (2ヶ所)
- ホスクリーン (2セット)

**WILL-BE** ステキなお部屋アリマス

東京都知事免許(5)第79207号(公社)東京都宅地建物取引協会会員

〒153-0043 東京都目黒区東山2-3-2 COM'S FORUM 6F  
TEL:03-6451-0085 FAX:03-6451-0084  
E-MAIL:contact@will-be.co.jp  
株式会社ウィル・ビー 本部 毎週水曜日定休 担当:竹内

広告掲載可能  
■1734\_2W■

手数料 負担割合	貸主	借主	100%
手数料 配分割合	元付	客付	100%
取引形態:媒介			