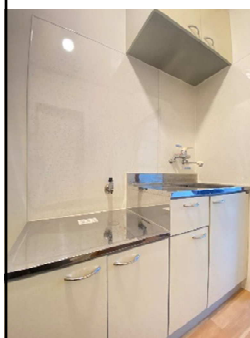
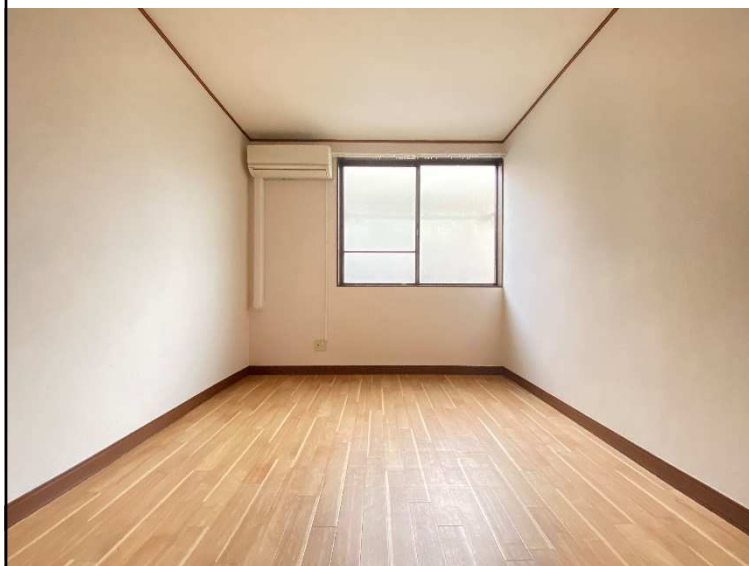


FOR RENT ハイムサワ

[102号室] 52,000円 (管理費3,000円)



【物件概要】

- 物件名/ハイムサワ
- 所在地/東京都世田谷区池尻3-25-13
- 交通/東急田園都市線「池尻大橋」駅 徒歩7分
- 構造/木造 地上2階建
- 所在階/1階
- 完成/1983年7月
- 面積/17.30㎡ (洋6帖)
- 間取り/1R
- 方位/南西
- 入居可能日/即日



【賃貸条件】

- 敷金/1ヶ月
 - 礼金/1ヶ月
 - 契約期間/2年間
 - 更新料/1ヶ月
 - 解約予告/1ヶ月前
 - 火災保険料/19,000円 (地震保険含む、2年間)
(借家人賠償責任補償:2,000万円、個人賠償責任補償:2,000万円)
 - 保証会社加入必須 (エルズサポート 居住用)
初回保証料 - 総賃料の50%
年間保証料 - 10,000円
- ※喫煙される場合は敷金プラス1ヶ月とします

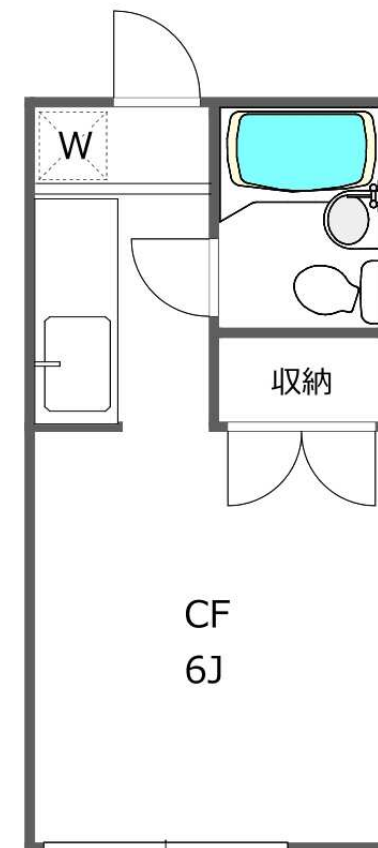
【設備】

- バス・トイレ
- 室内洗濯機置場
- エアコン
- 収納
- 2口ガスキッチン設置可

【その他】

- 女性限定

女性限定物件
閑静な住宅街



- ・スーパー「オオゼキ」徒歩2分
- ・ドラッグストア徒歩2分
- ・セブンイレブン徒歩2分

※写真は別室のものです

◇必要書類 契約者:個人/住民票・身分証明・収入証明 法人/会社謄本・印鑑証明 保証人:印鑑証明 ◇図面と現況が相違する場合は現況優先とさせていただきます。

WILL-BE ステキなお部屋アリマス

〒153-0043 東京都目黒区東山2-3-2 COM'S FORUM 6F
 TEL:03-6451-0085 FAX:03-6451-0084
 E-MAIL:contact@will-be.co.jp
 株式会社ウィル・ビー 本部 毎週水曜日定休 担当:成瀬

AD100

■1582_102■

広告掲載不可

手数料負担割合	貸主	借主	100%
手数料配分割合	元付	客付	100%

取引形態:媒介

東京都知事免許(5)第79207号(公社)東京都宅地建物取引協会会員