

FOR RENT

~Shriner Ikejiri~



池尻大橋駅徒歩4分の立地 R246とは反対側の南東向き

~礼金0ヶ月キャンペーン~

※契約始期が2021年9月30日までに限ります

【物件概要】

- 物件名/シュライナー池尻
- 所在地/東京都世田谷区池尻2-34-15
- 交通/東急田園都市線「池尻大橋」駅 徒歩4分
- 構造/鉄骨鉄筋コンクリート造 地上13階 地下1階建
- 所在階/7階
- 完成/2005年7月
- 面積/21.06㎡ (洋6.2帖)
- 間取り/1K
- 方位/南東
- 入居可能日/即日

無料

ご希望があれば

温水洗浄便座

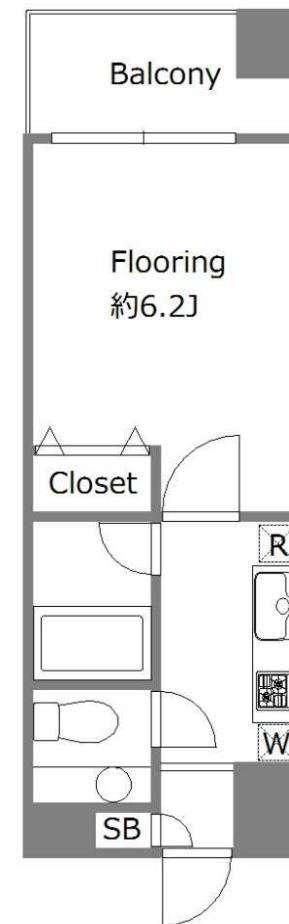
新規設置可能です

【賃貸条件】

- 敷金/1ヶ月
 - 礼金/0ヶ月
 - 契約期間/2年間
 - 更新料/0.75ヶ月 更新事務手数料/0.25ヶ月+消費税
 - 申込時/契約者・連帯保証人の収入証明が必要となります
 - 解約予告/1ヶ月前
 - 火災保険料/19,000円 (地震保険含む、2年間)
 - シード24ライト加入必須/10,000円+税 (2年間)
- ※喫煙される場合は敷金プラス1ヶ月とします。

【設備】

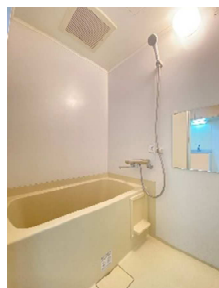
- エアコン
- 宅配BOX
- TVモニター付オートロック
- 2口ガスシステムキッチン(グリル付)
- 室内洗濯機置場
- シューズボックス
- 独立洗面台



【702号室】

93,000円

(管理費5,000円)



SEED24 <シード24ライト>2年間 10,000円+税
シード24ライト Light ■水回り・ガス・電気・ガス・鍵のトラブル対応■

◇必要書類 契約者:個人/住民票・身分証明書・収入証明書 法人/会社謄本・印鑑証明
保証人:印鑑証明・身分証明書・収入証明書
◇図面と現況が相違する場合は現況優先とさせていただきます。

point

- ・スーパー「オオゼキ」徒歩4分
- ・エアコン新規交換

- ・100円ショップ徒歩3分
- ・コンビニエンスストア徒歩2分

WILL-BE ステキなお部屋アリマス

〒153-0043 東京都目黒区東山2-3-2 COM'S FORUM 6F
TEL:03-6451-0085 FAX:03-6451-0084
E-MAIL:contact@will-be.co.jp

■1010_907■

広告掲載不可

東京都知事免許(5)第79207号(公社)東京都宅地建物取引協会会員

株式会社ウィル・ビー 本部 毎週水曜日定休 担当:鈴木

手数料負担割合	貸主	借主	100%
手数料配分割合	元付	客付	100%
取引形態:専任媒介			