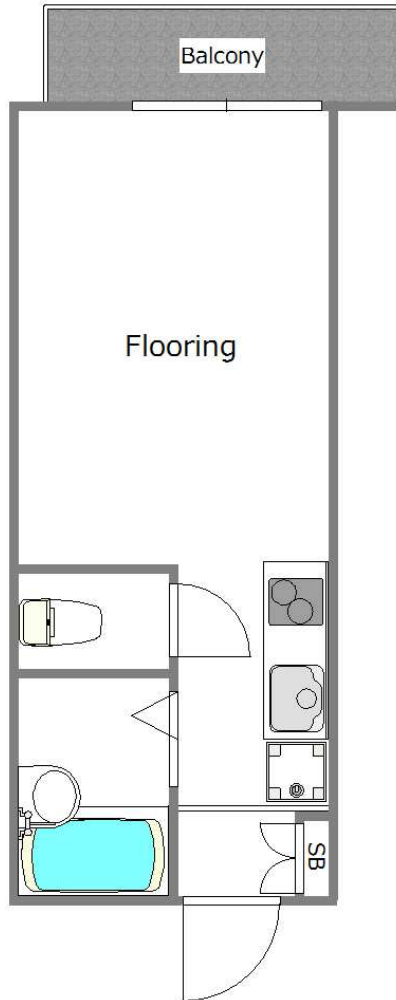


[202] 77,000円 (管理費3,000円)

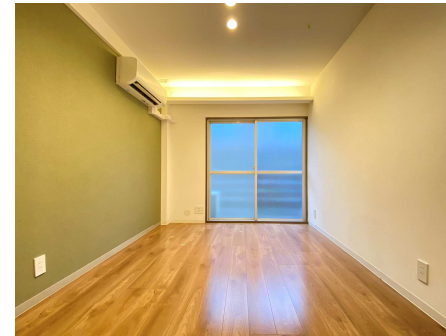
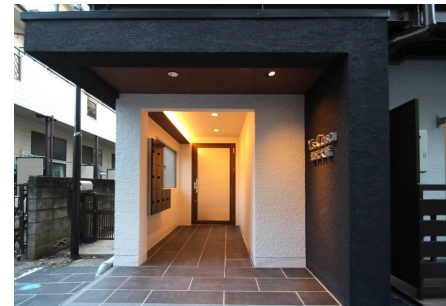
賃料DOWN!!

【物件概要】

- 物件名/ワズカーサ池尻大橋
- 所在地/東京都世田谷区池尻3-18-33
- 交通/東急田園都市線「池尻大橋」駅 徒歩5分
- 構造/鉄骨造 地上3階建
- 所在階/2階
- 完成/1973年7月
- 面積/18.8㎡
- 間取り/1R
- 方位/西
- 内見可
- 即入居可



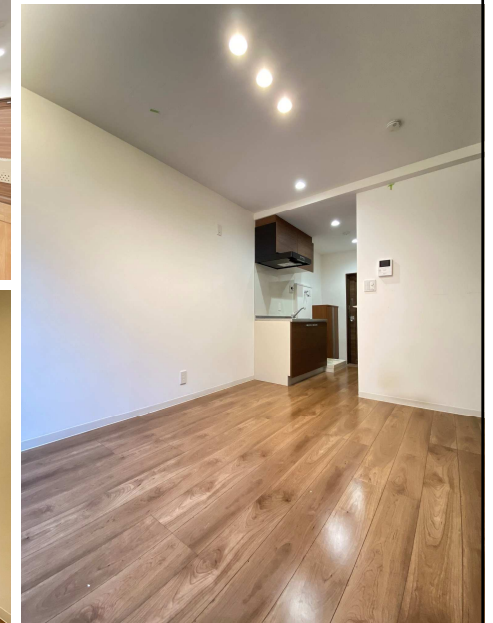
池尻大橋駅徒歩5分



FOR RENT

ワズカーサ
Y's Casa 池尻大橋

2017年
リノベーション済み物件



POINT

- ・TVモニター付きインターフォン
- ・おしゃれなダウンライト
- ・スーパー「オオゼキ」徒歩2分
- ・100円ショップ「キャン★ドウ」徒歩1分

◇必要書類 契約者:個人/住民票・身分証明 法人/会社謄本・印鑑証明 ◇図面と現況が相違する場合は現況優先とさせていただきます。



〒153-0043 東京都目黒区東山2-3-2 COM'S FORUM 6F
 TEL:03-6451-0085 FAX:03-6451-0084
 E-MAIL:contact@will-be.co.jp
 株式会社ウィル・ビー 本部 毎週水曜日定休 担当:成瀬

■1779_202■

広告掲載不可

手数料負担割合	貸主	借主	100%
手数料配分割合	元付	客付	100%

取引形態:専任媒介

東京都知事免許(5)第79207号(公社)東京都宅地建物取引協会会員