

第1コーポ安本

前面平置駐車場 1台有り(30,000円+税)

【物件概要】

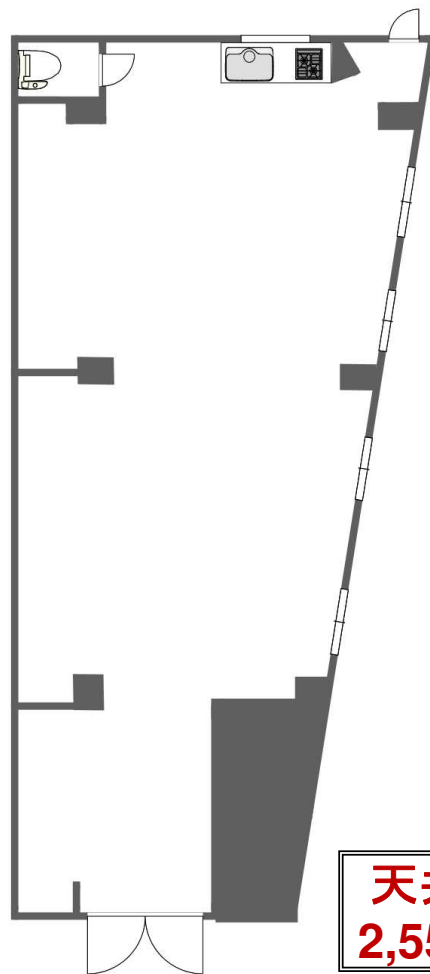
- 所在地/東京都新宿区高田馬場三丁目16番2号
- 交通/JR山手線・東西線・西武新宿線
「高田馬場」駅 徒歩6分
- 構造/鉄筋コンクリート造5階建
- 完成/1979年2月

【賃貸条件】事務所・倉庫

- 契約期間/2年間
- 所在階/1階(101)
- 面積/74.06㎡(22.40坪)
- 敷金/1,040,000円(4ヶ月分)
- 賃料/260,000円(別途消費税)
- 礼金/賃料の1ヶ月分
- 更新料/新賃料の1ヶ月分
- 保証会社契約/賃料の1ヶ月分
- 入居可能日/2021年8月1日予定 **内見可**

【設備】

- エアコン
- トイレ
- 照明器具



天井高
2,550mm

◇図面と現況が相違する場合は現況優先とさせていただきます



WILL-BE ステキなお部屋アリマス

株式会社ウィル・ビー
〒153-0043 東京都目黒区東山2-3-2 6F
担当者: 柳 090-6179-0607
FAX: 03-6451-0084 yanagi@will-be.co.jp

■広告掲載可能■
1847_1_1F

東京都知事免許(5)第79207号(公社)東京都宅地建物取引協会会員

手数料負担割合	貸主	借主	100%
手数料配分割合	元付	客付	100%
取引形態: 専任			