



池尻大橋駅徒歩4分

**FOR RENT**

- Shriner ikejiri -

スーパー徒歩圏内の立地



※写真は別室のものです

◇必要書類 契約者:個人/住民票・身分証明書・収入証明書 法人/会社簿本・印鑑証明書

保証人:印鑑証明・身分証明書・収入証明書 ◇図面と現況が相違する場合は現況優先とさせていただきます。

～礼金0ヶ月キャンペーン～  
※契約始期が2021年9月30日までに限ります  
[308号室]



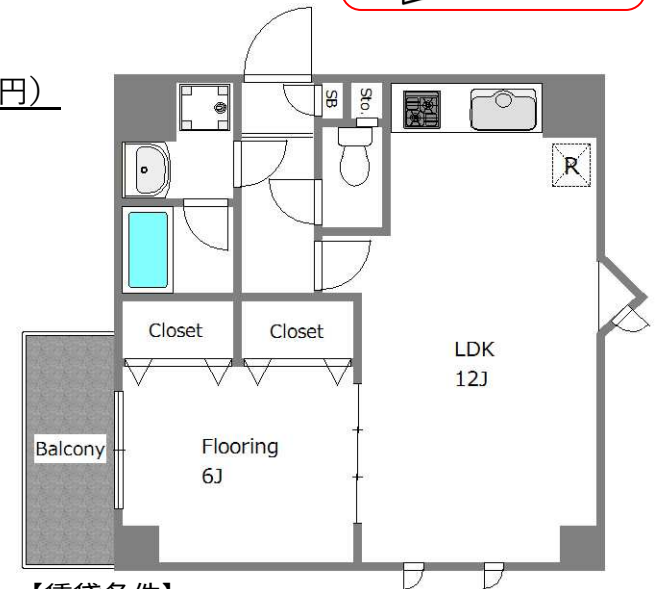
150,000円 (管理費5,000円)

【設備】

- エレベーター2基
- TVモニター付オートロック
- 2口ガスシステムキッチン(グリル付)
- 室内洗濯機置場
- 独立洗面台
- 宅配BOX
- 浴室乾燥機
- クローゼット
- 温水洗浄便座
- シューズボックス
- 駐輪場無料 ※空き無し
- 機械式駐車場 (40,000円+税/月)  
サイズ/全長 4850mm・全幅 1850mm  
全高 1550mm・重さ 1800kg  
※要空き確認

【物件概要】

- 物件名/シュライナー池尻
- 所在地/東京都世田谷区池尻2-34-15
- 交通/東急田園都市線  
「池尻大橋」駅 徒歩4分
- 構造/鉄骨鉄筋コンクリート造  
地上13階 地下1階建
- 所在階/3階
- 完成/2005年7月
- 面積/42.14㎡ (LDK12帖 洋6.2帖)
- 間取り/1LDK
- 方位/北東
- 入居可能日/即日



【賃貸条件】

- 敷金/1ヶ月 ■礼金/0ヶ月
- 契約期間/2年間
- 更新料/0.75ヶ月 更新事務手数料/0.25ヶ月+消費税
- 申込時/契約者・連帯保証人の収入証明が必要となります
- 解約予告/1ヶ月前
- 火災保険料/24,000円 (地震保険含む、2年間)
- シード24ライト加入必須/10,000円+税 (2年間)  
※喫煙される場合は敷金プラス1ヶ月とします

SEED24 Light シード24ライト <シード24ライト>2年間 10,000円+税  
■水回り・ガラス・電気・ガス・鍵のトラブル対応■

- POINT**
- ・角部屋、3面採光
  - ・スーパー「オオセキ」まで徒歩4分
  - ・100円ショップまで徒歩3分
  - ・コンビニエンスストアまで徒歩2分

**WILL-BE** ステキなお部屋アリアス

東京都知事免許(5)第79207号(公社)東京都宅地建物取引協会会員

〒153-0043 東京都目黒区東山2-3-2 COM'S FORUM 6F  
TEL:03-6451-0085 FAX:03-6451-0084  
E-MAIL:contact@will-be.co.jp  
株式会社ウィル・ビー 本部 毎週水曜日定休 担当:岸

■1010\_308■

広告掲載不可

手数料負担割合	貸主	借主	100%
手数料配分割合	元付	客付	100%
取引形態:専任媒介			