

FOR RENT

ハーネス広尾 #101

【物件概要】

- 物件名/ハーネス広尾
- 所在地/東京都渋谷区広尾3-3-16
- 交通/
銀座線・副都心線「渋谷」駅 徒歩16分
JR山手線「恵比寿」駅 徒歩16分
東京メトロ日比谷線「広尾」駅 徒歩17分
- 構造/鉄骨造 地上3階建
- 所在階/1階
- 完成/1990年3月
- 面積/16㎡
- 間取り/1R
- 方位/西
- 入居可能日/即入居

【賃貸条件】

- 敷金/1ヶ月 ■礼金/0ヶ月
- 契約期間/2年間
- 解約予告/1ヶ月前
- 更新料/新賃料の1ヶ月分
- 火災保険料/19,000円(地震保険含む・2年間)
(借家人賠償責任補償:2,000万円、
個人賠償責任補償:2,000万円)
- 原則、連帯保証人必須
- 保証会社利用希望の場合は要相談
- ※アウツリ/総賃料の30%(2年間)
- ※室内禁煙

【設備】

- エアコン
- 室内洗濯機置き場
- 2口ガス設置可キッチン
- NTTひかり
- CATVイッツコム

◇必要書類 契約者:個人/住民票・身分証明 法人/会社謄本・印鑑証明
◇図面と現況が相違する場合は現況優先とさせていただきます。



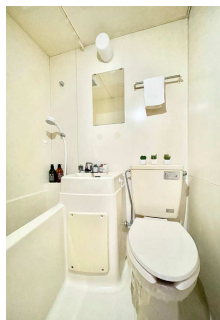
閑静な住宅街



コンビニ徒歩2分



モデルルーム実施中



自転車置場
相談可(無料)



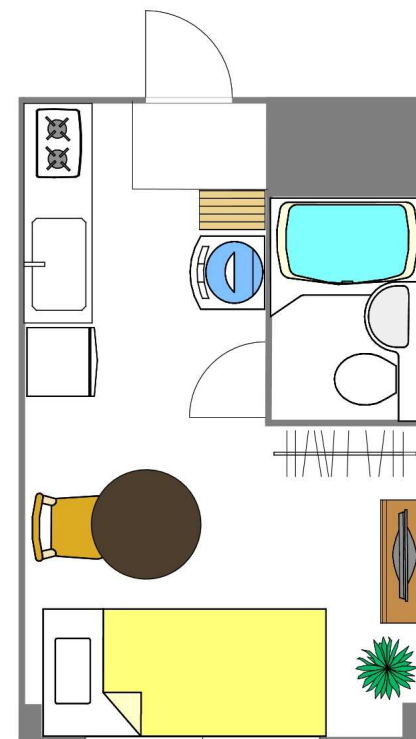
渋谷行きバス「学03」バス停 徒歩2分
恵比寿行きバス「学06」バス停 徒歩1分

礼金0

【101号室】

66,000円

(管理費1,000円)



POINT

- ・コンビニ徒歩2分
- ・エアコン新規交換
- ・壁、天井クロス新規張り替え
- ・キッチン水栓新規交換
- ・鏡(洗面所) 新規交換

WILL-BE ステキなお部屋アリマス

〒153-0043 東京都目黒区東山2-3-2 COM'S FORUM 6F
TEL:03-6451-0085 FAX:03-6451-0084
E-MAIL:contact@will-be.co.jp
株式会社ウィル・ビー 本部 毎週水曜日定休 担当:岸

■広告掲載可■
1458_101

手数料負担割合	貸主		借主	100%
手数料配分割合	元付		客付	100%
取引形態:媒介				